

JIMMY JAZZ RIDER TEKNIKOA (2024 URRIA) 7 or.

Kontaktu teknikoak: produccion@sagasound.net

Helbidea: Andra Mariaren Koroatzearen Kalea 4, 01012 Vitoria-Gasteiz

ZAMALANETARAKO SARBIDEA: Aldabe kalea 34

www.jimmyjazzgasteiz.com

SOINUA

F.O.H.:

- Digidesign Venue SC48 v3
- TW Audio:
 - 4 Vera20 alde bakoitzean
 - 4 B17i
- 2 Powersoft X4
- 5 errefortzu TW Audio C5 (palku azpian)
- 1 Powersoft Duecanali
- 1 Intercom Altair EF 200
- 2 RJ Cat5e kontrolatik eszenatokira

Monitoreak (produkzio arduradunari galdetu monitore mahaia egongo den):

- Midas M32
- 6 Monitore Martin Blackline F12
- 1 Drumfill Renkus-Heinz 2 x 15" + 2"
- 1 Drumfill sub 18"
- 2 Sidefill DAS RF-15.85 1 x 15" + 2"
- 4 Etapa Crown XLS2000

Mikrofonia:

- Banda-riderraren edo baliokideen arabera (kontsultatu)

Eszenatokiaren neurriak:

6,5 x 4,5 x 1,20m

ARGIZTAPENA

Kontrola:

- Avolites Pearl Tiger
- 2 DMX linea kontrolatik agertokira (horietako bat aretoko ekipo finkoarentzat)
- 2 Splitter (horietako bat aretoko ekipo finkoarentzat)
- 1 Nodo Showtec NET-8/3

Fixtures:

- 10 Spot Showtec Phantom 130 Spot (kontrakoa eta zentrala)
- 10 Par Led RGBW con zoom Showtec Spectral PC 1200Z (kontrakoa eta zentrala)
- 4 Strobos RGBW, Cameo Thunder wash 600 RGBW (kontrakoa eta zentrala)
- 4 Par Led Showtec Club Par 12/6 RGBWAUV (frontala)
- 6 Par Led Mark Superparled 72 RGB (pistan)
- 4 Showtec SharkBeamFX (pistan)
- 4 Mark Beam 201 (pistan)

Konbentzionala:

- 16 dimmer kanal, honela banatuta:
 - ACLko 2 bateria (kontran)
 - 2 lanparako 4 blinder (kontran)
 - 8 lanparako 2 blinder (frontala)
 - 8 PAR 64 CP62 (frontala)
 - 2 PC 500W (pistan)

Bestelakoak:

- 1 NH-110 Tour-Fazer ke-makina
- Atzeko teloi beltza
- 4 Rosco 2x1m tarima

Argiztapenaz extrako azpiegitura:

- 6 zirkuitu extra dimmer-racketik eszenatokira zuzenekoak handitzeko edo dimmerizatorako.
- 1 63A cetact argiztapen-extretarako.

JIMMY JAZZ RIDER TÉCNICO (OCTUBRE 2024) 7 págs.

Contacto técnico: produccion@sagasound.net

Dirección: C/ Coronación de la Virgen Blanca 4, 01012 Vitoria-Gasteiz

ACCESO CARGA Y DESCARGA: C/ Aldabe 34

www.jimmyjazzgasteiz.com

SONIDO

F.O.H.:

- Digidesign Venue SC48 v3
- TW Audio:
 - 4 Vera20 por lado
 - 4 B17i
- 2 Powersoft X4
- 5 Refuerzos TW Audio C5 (bajo palco)
- 1 Powersoft Duecanali
- 1 Intercom Altair EF 200
- 2 RJ Cat5e de control a escenario

Monitores (consultar con producción si habrá control de monitores):

- Midas M32
- 6 Monitores Martin Blackline F12
- 1 Drumfill Renkus-Heinz 2 x 15" + 2"
- 1 Drumfill sub 18"
- 2 Sidefill DAS RF-15.85 1 x 15" + 2"
- 4 Etapas Crown XLS2000

Microfonía:

- Según rider de banda o equivalentes (consultar)

Medidas escenario:

6,5 x 4,5 x 1,20m

ILUMINACIÓN

Control:

- Avolites Pearl Tiger
- 2 Lineas DMX desde control a escenario. (Una de ellas para el equipo fijo de la sala)
- 2 Splitter (Uno para el equipo fijo de la sala)
- 1 Nodo Showtec NET-8/3

Fixtures:

- 10 Spot Showtec Phantom 130 Spot (Contra y central)
- 10 Par Led RGBW con zoom Showtec Spectral PC 1200Z (Contra y central)
- 4 Strobos RGBW, Cameo Thunder wash 600 RGBW (Contra y central)
- 4 Par Led Showtec Club Par 12/6 RGBWAUV (Frontal)
- 6 Par Led Mark Superparled 72 RGB (Pista)
- 4 Showtec SharkBeamFX (Pista)
- 4 Mark Beam 201 (Pista)

Convencional:

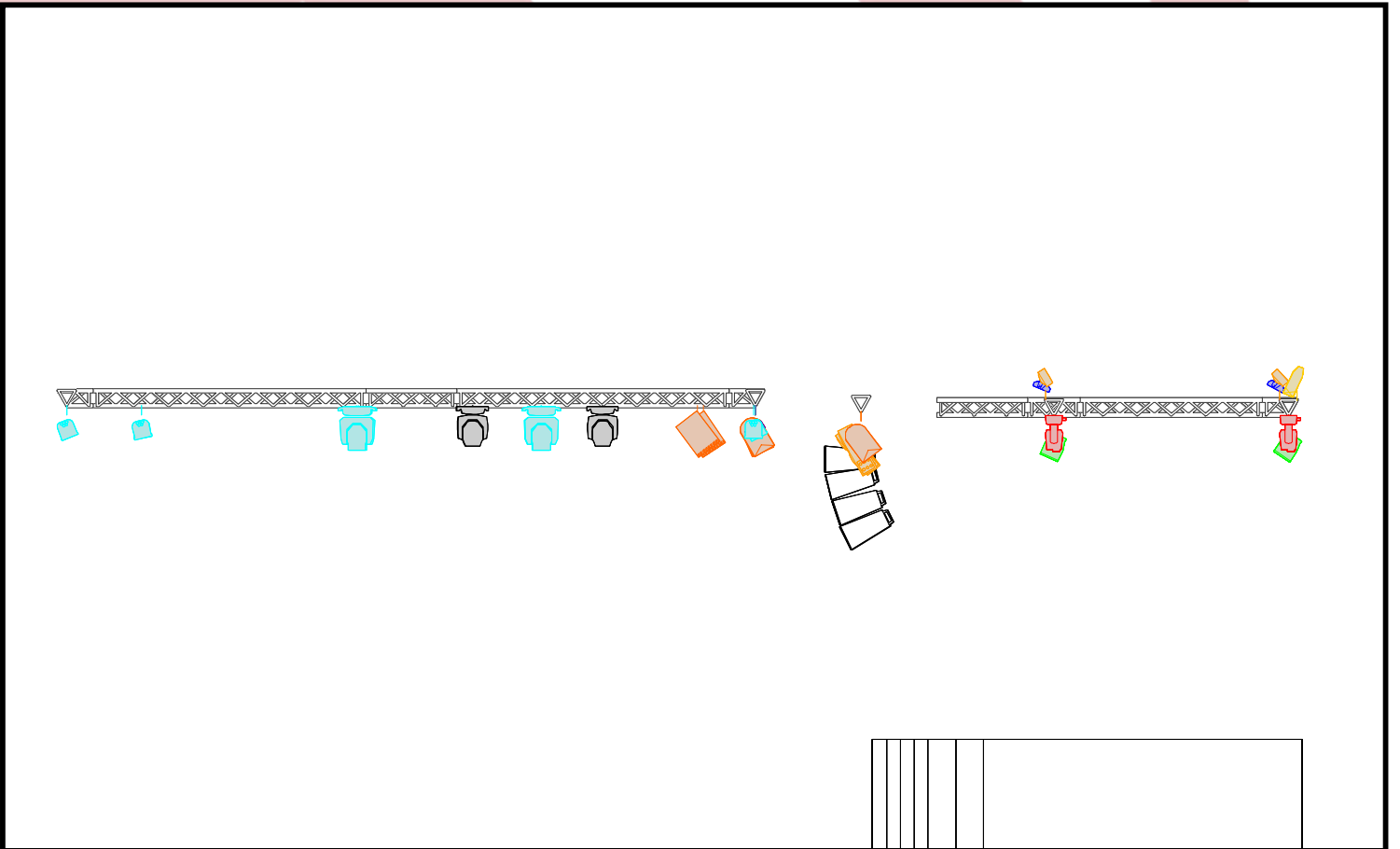
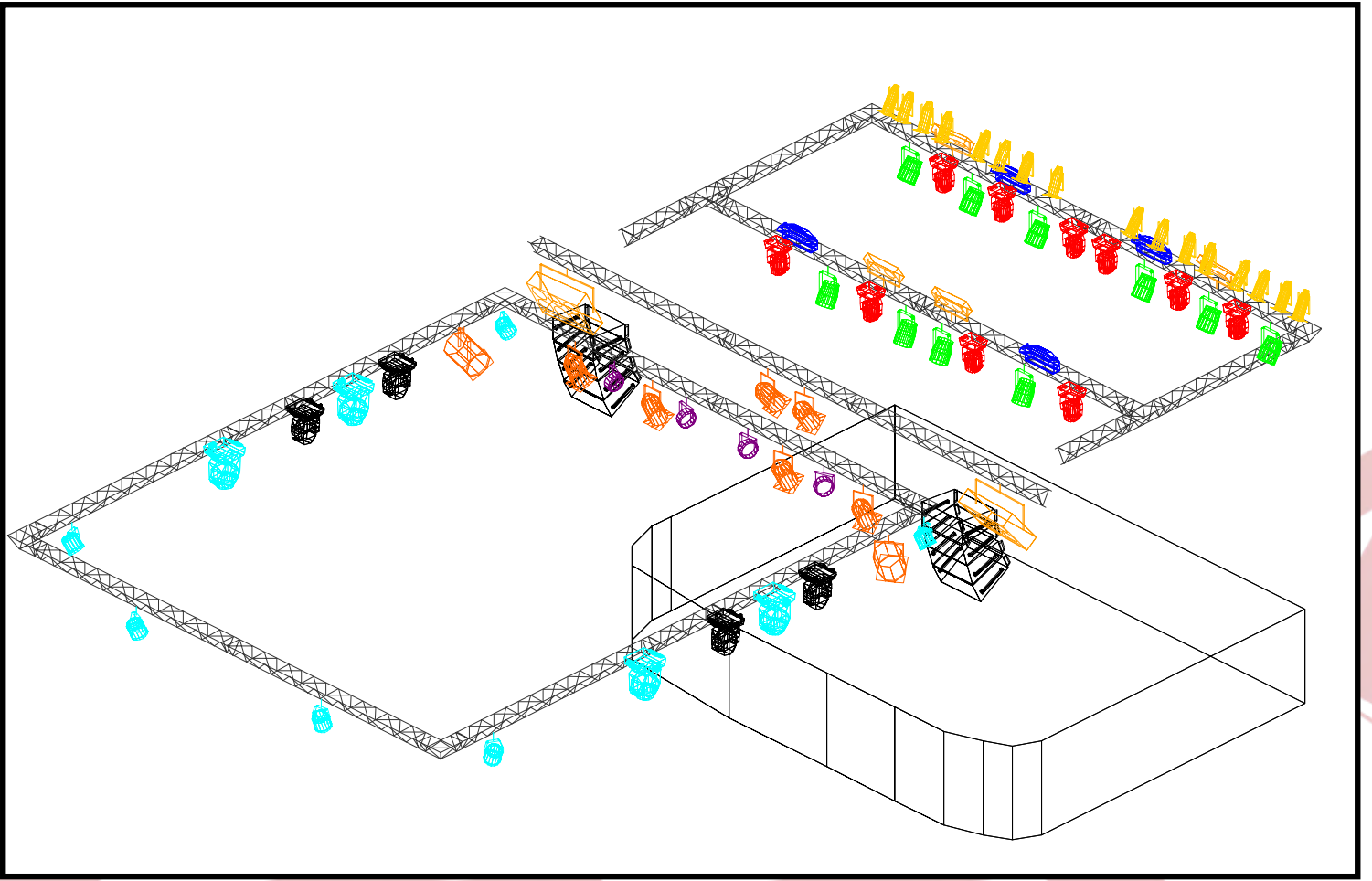
- 16 canales de dimmer distribuidos de la siguiente manera:
 - 2 Baterías de ACL en la contra
 - 4 Cegadoras de 2 lámparas (Contra)
 - 2 Cegadoras de 8 lámparas (Frontal)
 - 8 PAR 64 CP62 (Frontal)
 - 2 PC de 500W (Pista)

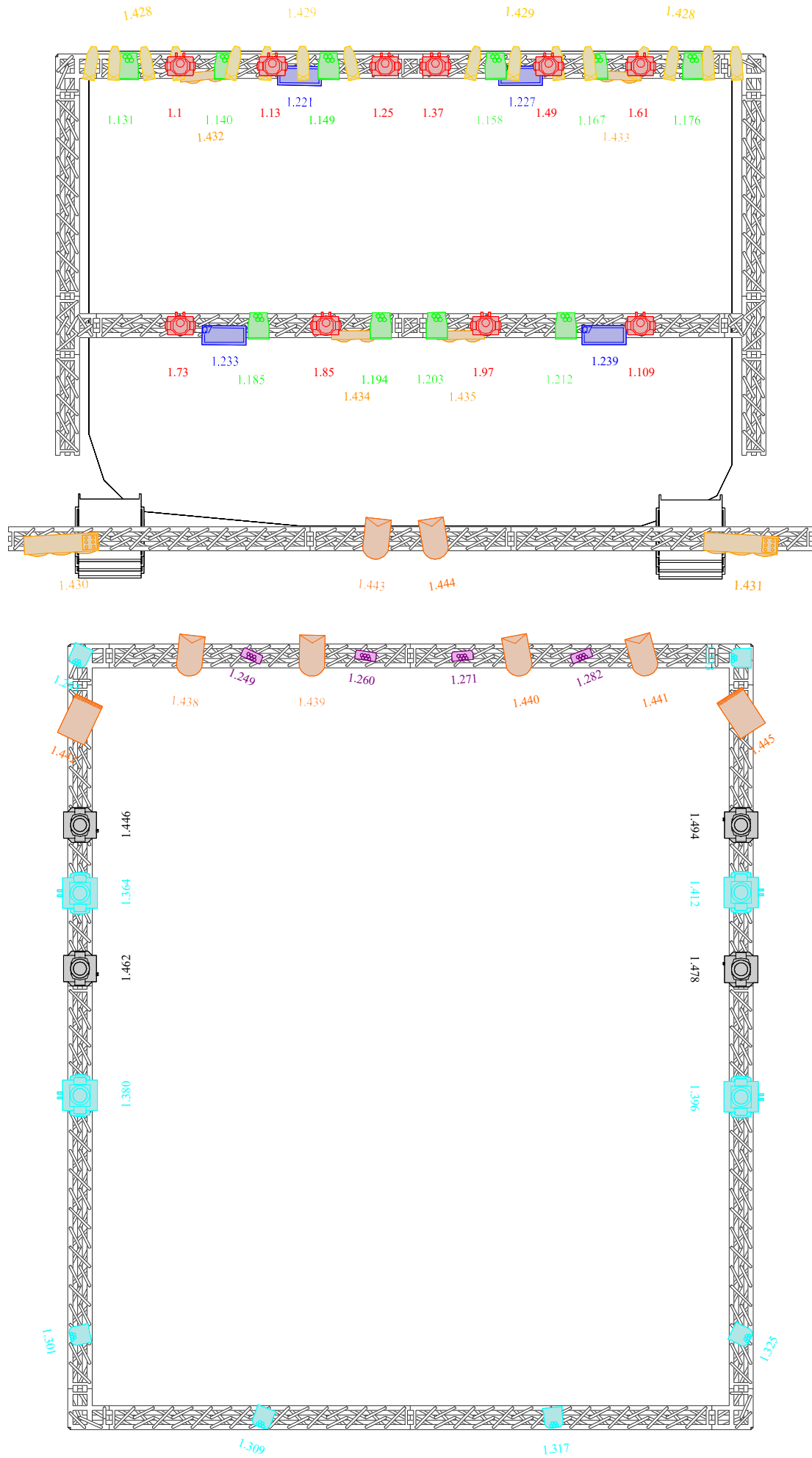
Varios:

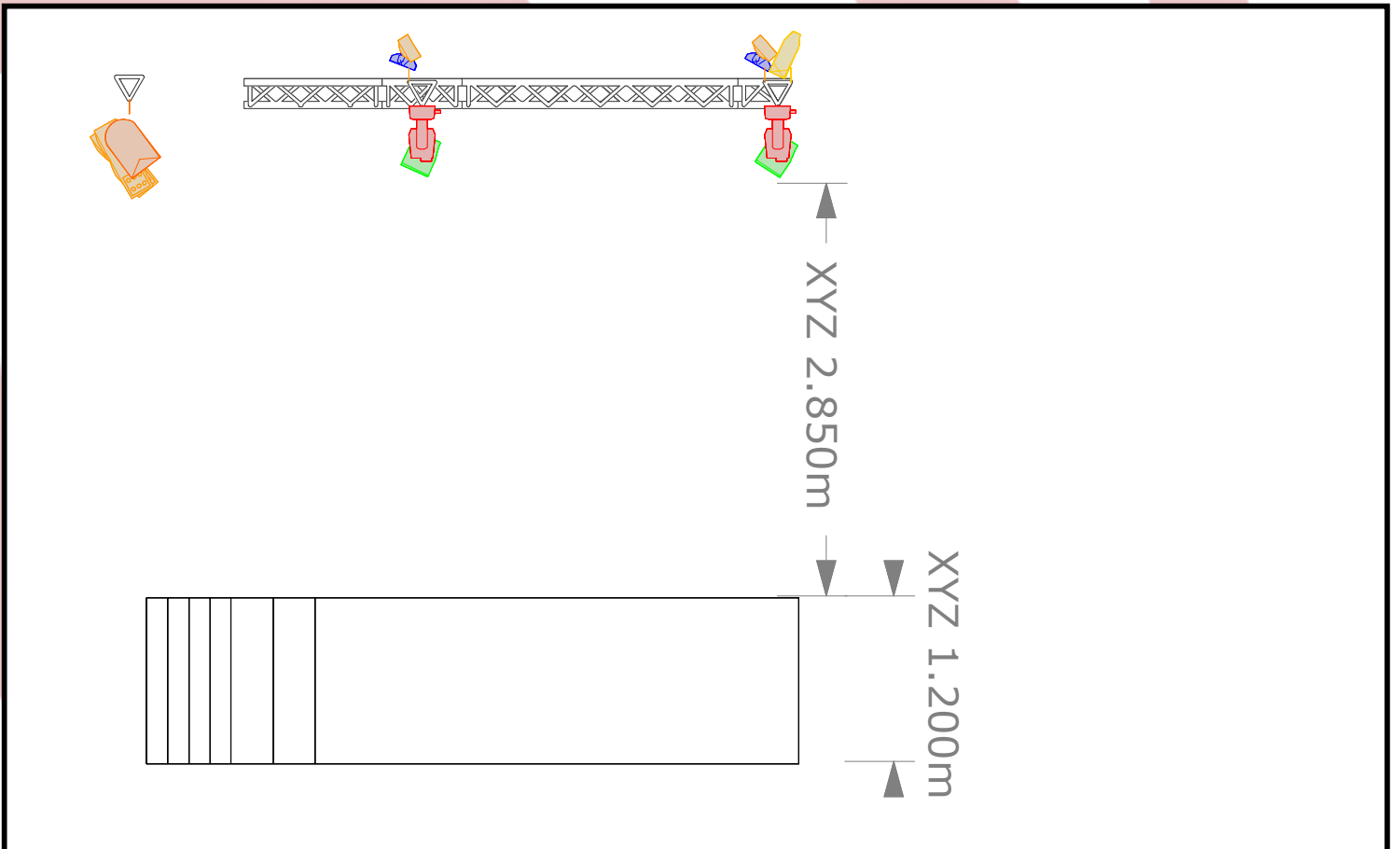
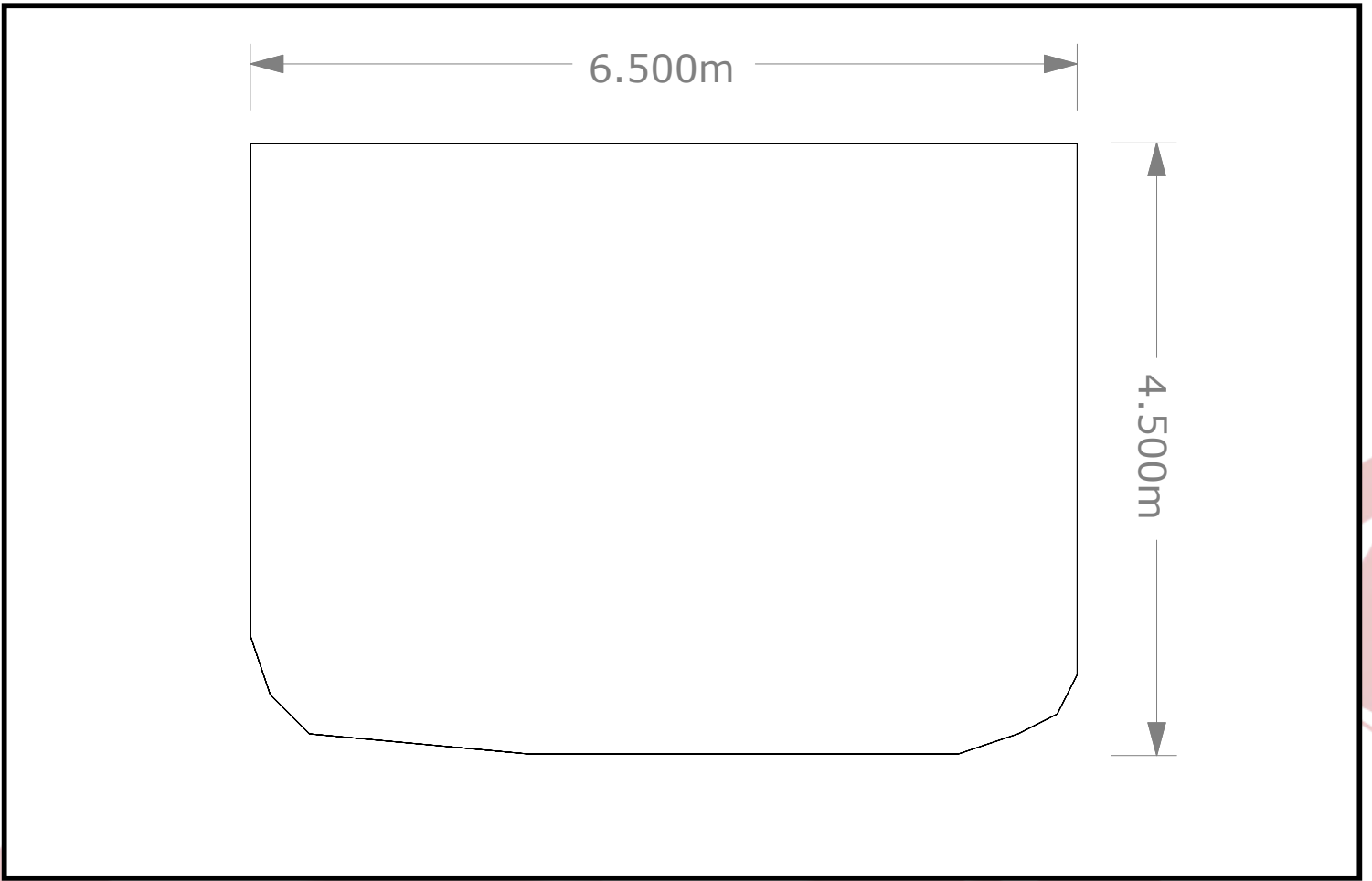
- 1 Máquina de humo Eurolite NH-110 Tour-Fazer
- Telón trasero negro
- 4 Tarimas Rosco 2x1m

Infraestructura extra de iluminación:

- 6 circuitos extra desde rack de dimmers a escenario para ampliación de directos o dimmerización.
- 1 cetaact 63A para extras de iluminación.







JIMMY JAZZ PATCH 2024

PATCH	MANUFACTURER	MODEL	MODE	NOTE
1.1	Showtec	Phantom 130 spot	12ch	LX 3
1.13	Showtec	Phantom 130 spot	12ch	LX 3
1.25	Showtec	Phantom 130 spot	12ch	LX 3
1.37	Showtec	Phantom 130 spot	12ch	LX 3
1.49	Showtec	Phantom 130 spot	12ch	LX 3
1.61	Showtec	Phantom 130 spot	12ch	LX 3
1.73	Showtec	Phantom 130 spot	12ch	LX 2
1.85	Showtec	Phantom 130 spot	12ch	LX 2
1.97	Showtec	Phantom 130 spot	12ch	LX 2
1.109	Showtec	Phantom 130 spot	12ch	LX 2
1.131	Showtec	Spectral PC1200Z	SSP 9ch	LX 3
1.140	Showtec	Spectral PC1200Z	SSP 9ch	LX 3
1.149	Showtec	Spectral PC1200Z	SSP 9ch	LX 3
1.158	Showtec	Spectral PC1200Z	SSP 9ch	LX 3
1.167	Showtec	Spectral PC1200Z	SSP 9ch	LX 3
1.176	Showtec	Spectral PC1200Z	SSP 9ch	LX 3
1.185	Showtec	Spectral PC1200Z	SSP 9ch	LX 2
1.194	Showtec	Spectral PC1200Z	SSP 9ch	LX 2
1.203	Showtec	Spectral PC1200Z	SSP 9ch	LX 2
1.212	Showtec	Spectral PC1200Z	SSP 9ch	LX 2
1.221	Cameo	Thunder wash 600 rgbw	7ch 2	LX 3
1.227	Cameo	Thunder wash 600 rgbw	7ch 2	LX 3
1.233	Cameo	Thunder wash 600 rgbw	7ch 2	LX 2
1.239	Cameo	Thunder wash 600 rgbw	7ch 2	LX 2
1.428	ACL			LX 3
1.429	ACL			LX 3
1.430	Blinder 8 Lamp			LX 1
1.431	Blinder 8 Lamp			LX 1
1.432	Blinder 2 Lamp			LX 3
1.433	Blinder 2 Lamp			LX 3
1.434	Blinder 2 Lamp			LX 2
1.435	Blinder 2 Lamp			LX 2
1.438	Par 64			LX 1
1.439	Par 64			LX 1
1.440	Par 64			LX 1
1.441	Par 64			LX 1
1.442	Fresnel			PISTA
1.443	Par 64			LX 1
1.444	Par 64			LX 1
1.445	Fresnel			PISTA
1.249	Showtec	Club Par 12/6	11 ch	PISTA
1.260	Showtec	Club Par 12/7	11 ch	PISTA
1.271	Showtec	Club Par 12/8	11 ch	PISTA
1.281	Showtec	Club Par 12/9	11 ch	PISTA
1.364	Showtec	Shark Beam FX One	16 ch	PISTA
1.380	Showtec	Shark Beam FX One	16 ch	PISTA
1.396	Showtec	Shark Beam FX One	16 ch	PISTA
1.412	Showtec	Shark Beam FX One	16 ch	PISTA
1.446	Mark	Beam 201	16 ch	PISTA
1.462	Mark	Beam 201	16 ch	PISTA
1.478	Mark	Beam 201	16 ch	PISTA
1.494	Mark	Beam 201	16 ch	PISTA
1.293	Mark	SuperParled ECO 72	8 ch	PISTA
1.301	Mark	SuperParled ECO 72	8 ch	PISTA
1.309	Mark	SuperParled ECO 72	8 ch	PISTA
1.317	Mark	SuperParled ECO 72	8 ch	PISTA
1.325	Mark	SuperParled ECO 72	8 ch	PISTA
1.333	Mark	SuperParled ECO 72	8 ch	PISTA
1.510	Eurolite	NH-110 Hazer	2 ch	SUELO

